

# SWISSRAILING

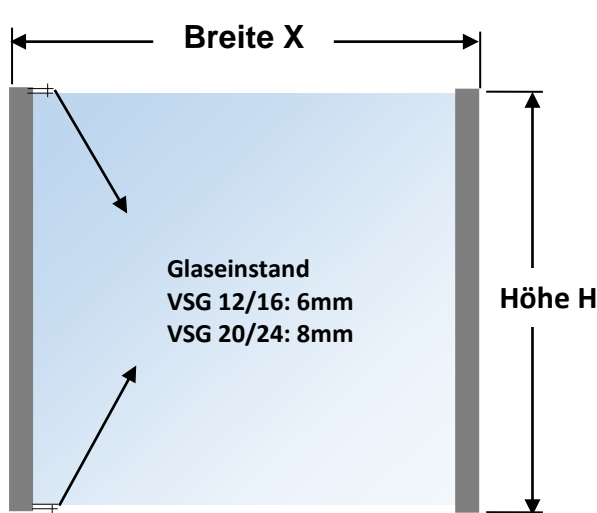
two sided SR3 (Montage an Stahlprofilen oder Geländerpfosten)



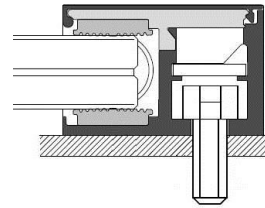
Firma: \_\_\_\_\_

KOM: \_\_\_\_\_

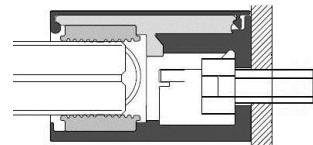
Lt.: \_\_\_\_\_



frontale Montage (V)



seitliche Montage (H)



Pos:	Stück:	Breite: X (mm)	Höhe: H (mm)	Montage		Beschichtung Profil und Endkappe		
				H	V	RAL 7016	RAL 9016	Sonder- farbe TYP:

Kantenschutz für CH optional: Standard Edelstahl gebürstet

Bestelldatum: \_\_\_\_\_

Unterschrift \_\_\_\_\_