

SWISSPOINT

Das raffinierte Befestigungssystem für rahmenlose Verglasungen



SWISSPOINT ...

Die Anwendungsmöglichkeiten der SWISSPOINT Halter sind vielfältig und reichen von Fassaden- und Aufzugsverglasungen über Treppen- und Balkongeländer, Mono- und Isoliergläser bis hin zu Glasdächern.

Zum Einsatz kommen ausschliesslich hochwertige korrosionsbeständige Materialien, die eine hohe Lebensdauer und Sicherheit der Halter garantieren.



... perfekte Glasbefestigungs- technik für mehr Ästhetik – beste Funktionalität



Die Punktverglasung in der Ausführung Isolierglas erfüllt die Anforderungen der DIN 1286, Teil 1 Mehrscheiben-Isolierglas – luftgefüllt.

Je nach Grösse und Beanspruchung des Elementes werden die Glasscheiben an vier, sechs oder mehr Punkten – je nach statischer Anforderung – befestigt. Neben dem gestalterischen Argument des filigranen Erscheinungsbildes ist auch die einfache und zuverlässige Glasmontage durch das grosse Sortiment an Punkthaltern ein entscheidender Vorteil.

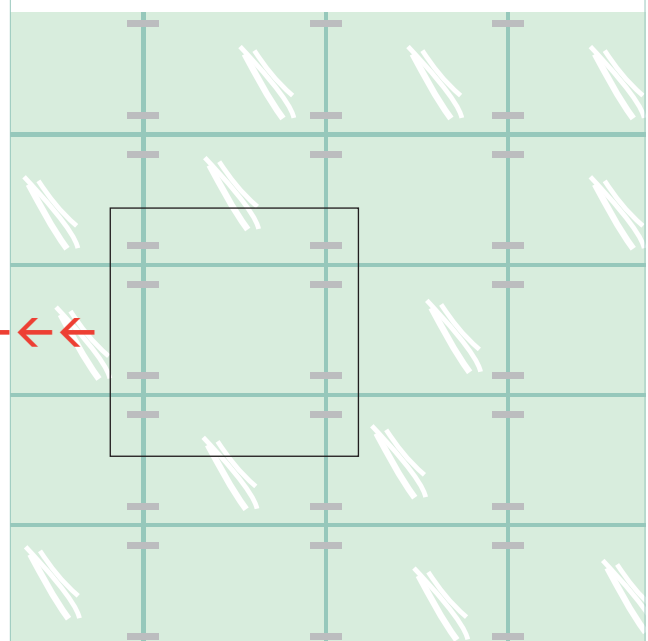
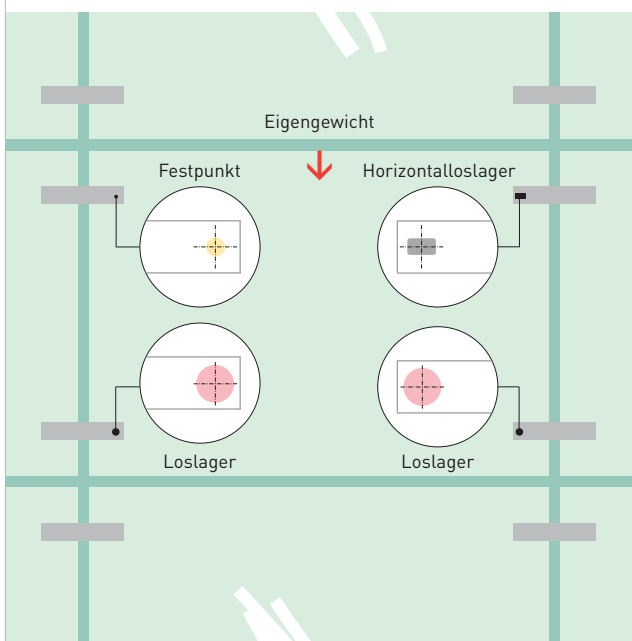
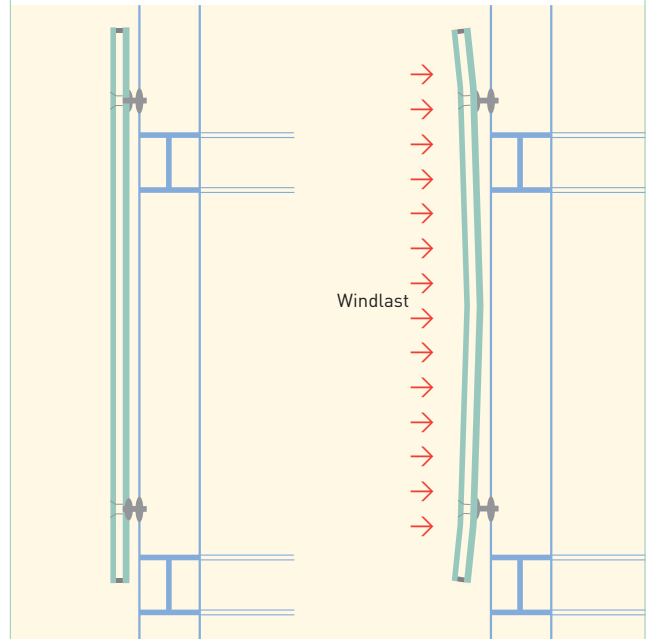
SWISSPOINT sind als starre und als bewegliche Punkthalter in flächenbündiger Ausführung oder mit äusserer Klemmscheibe lieferbar.

Prinzip der punktuellen Scheibenlagerung

Die Unterkonstruktion ist bei punktgehaltenen Verglasungen nahezu frei ausführbar. Es sind Stahl-, Seilkonstruktionen oder Glasschwerter bzw. -träger denkbar.

Die Unterkonstruktion muss lediglich das Eigengewicht der Glaselemente, die Windlasten und die daraus resultierenden Kräfte aufnehmen und abtragen können. Um mögliche Spannungen durch Wind oder Temperaturunterschiede im Glas und in der Unterkonstruktion auszugleichen, muss jedes einzelne Glaselement ausreichend Bewegungsspielraum haben. Das Glaselement muss sich von einem definierten Festpunkt aus in der Glasebene in alle Richtungen ausdehnen können.

Das Eigengewicht des Glases wird über die zwei obersten Punkthalter aufgenommen und an die Unterkonstruktion weitergeleitet.



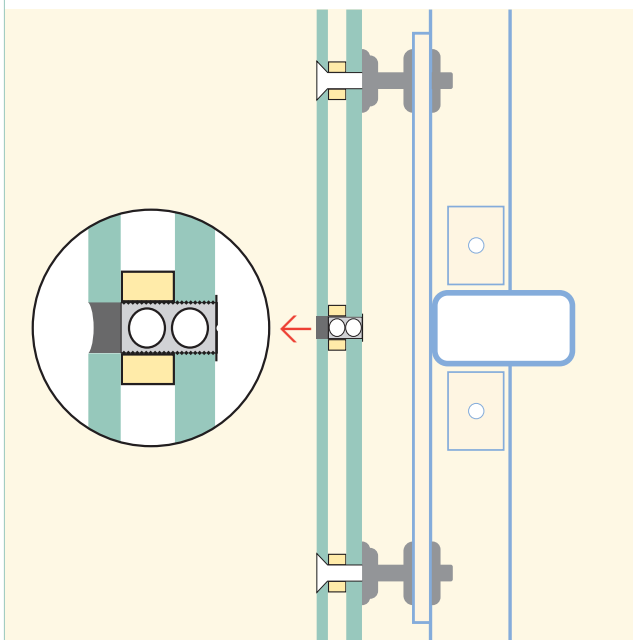
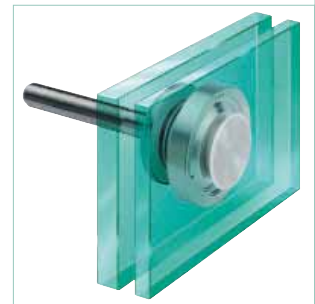
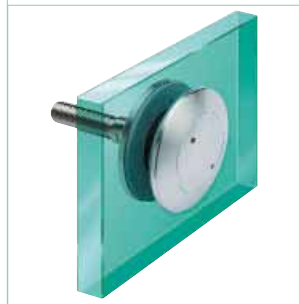
Die SWISSPOINT Punkthalter sind alle modular aufgebaut und können daher für Glasstärken von 6 mm bis 33 mm eingesetzt werden

Der gelenkige SWISSPOINT Punkthalter besteht aus einem Gewindebolzen M12 oder M16 mit Kugelgelenk, der in einem Auflageteller eingebettet ist. Das Glaselement wird über einen Senk- bzw. Linsenkopf exakt und sicher gehalten. Der Halter ist flexibel und erlaubt eine Winkelstellung in sämtliche Richtungen. Winkelfehler werden so ausgeglichen und damit auch Zwängungen des Glases während der Montage verhindert.

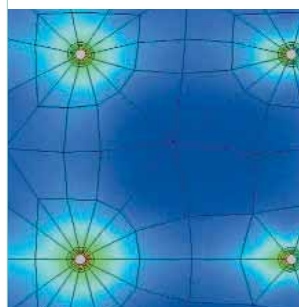


Bei der Wahl des richtigen Punkthalter spielen die Anwendung und der Glasaufbau eine gewichtige Rolle.

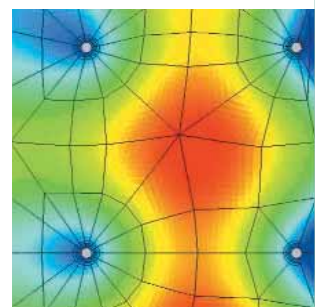
Bei absturzsichernden Verglasungen zum Beispiel dürfen nur beschränkt Punkthalter mit Senkkopf eingesetzt werden (Gefahr des Ausknöpfens!).



Die Glasstöße werden vorteilhaft von einer Seite mit einem Fugenkompressionsprofil geschlossen. Der noch zu versiegelnde Zwischenraum sollte möglichst quadratisch sein, um eine lange Lebensdauer garantieren zu können.



Visualisierung der Spannungsverteilung im Loch



Visualisierung der Verformung

Glasstärkenberechnungen im Zusammenhang mit Punkthaltern machen nur Sinn, wenn die Verglasung samt Unterkonstruktion analysiert wird und in das Berechnungsmodell einfließt. Mit Hilfe von Finite-Element-Modellen lassen sich die Zug- und Scherspannungen rechnen und damit die Glasstärke optimieren.

Punkthaltersortiment SWISSPOINT «starr»

Typ: SWISSPOINT L1616-M6

Einfachglas-Punkthalter starr, mit Linsenkopf \varnothing 16 mm
Mit Stockschraube M6 oder Gewindebolzen M6 DIN 913
Glasstärken 4 mm bis 8 mm, Mindestlochbohrung \varnothing 9 mm
Material Chromstahl V2A

Einsatzbereich: Beschriftungstafeln, Abdeckungen



M. 1:1

Typ: SWISSPOINT S23-M6

Einfachglas-Punkthalter starr, mit Senkkopf \varnothing 22 mm
Glasstärken 4 bis 10 mm, Mindestlochbohrung \varnothing 23/13 mm
Kunststoff ABS, Schraubenmaterial V2A DIN 7991

Einsatzbereich: Beschriftungstafeln, Abdeckungen



M. 1:1

Typ: SWISSPOINT S23-M8

Einfachglas-Punkthalter starr, mit Senkkopf \varnothing 22 mm
Glasstärken 4 bis 13 mm, Mindestlochbohrung \varnothing 23/13 mm
Kunststoff ABS, Schraubenmaterial V2A DIN 7991

Einsatzbereich: Beschriftungstafeln, Abdeckungen,
Wandverkleidungen



M. 1:1

Typ: SWISSPOINT S2330-M8

Einfachglas-Punkthalter starr, mit Senkkopf \varnothing 22 mm
Glasstärken 4 bis 13 mm, Mindestlochbohrung \varnothing 23/13 mm
Materialien Kunststoff ABS und PA6, Chromstahl V2A
Schraubenmaterial V2A DIN 7991

Einsatzbereich: Werbetafeln, Abdeckungen,
Wandverkleidungen



M. 1:1

Typ: SWISSPOINT L3030-M8

Einfachglas-Punkthalter starr, mit Linsenkopf \varnothing 30 mm
Glasstärken 6 bis 13 mm, Mindestlochbohrung \varnothing 16 mm
Materialien Kunststoff PA6, Chromstahl V2A
Schraubenmaterial V2A DIN 916

Einsatzbereich: Werbetafeln, Abdeckungen,
Wandverkleidungen



M. 1:1

Typ: SWISSPOINT S4040-M10

Einfachglas-Punkthalter starr, mit Senkkopf \varnothing 39 mm
Glasstärken 8 bis 26 mm, Mindestlochbohrung \varnothing 40/30 mm
Materialien Kunststoff PA6, Chromstahl V2A
Schraubenmaterial V2A DIN 916

Einsatzbereich: Fassadenelemente



M. 1:1

Punkthaltersortiment SWISSPOINT «starr»

Typ: SWISSPOINT L4040-M10

Einfachglas-Punkthalter starr, mit Linsenkopf \varnothing 40 mm
Glasstärken 8 bis 22 mm, Mindestlochbohrung \varnothing 16 mm
Materialien Kunststoff PA6, Chromstahl V2A
Schraubenmaterial V2A DIN 916

Einsatzbereich: Fassadenelemente, Geländerverglasungen



M. 1:1

Typ: SWISSPOINT SN4040-M8-TA

Einfachglas-Punkthalter starr, Senkkopf \varnothing 39
Glasstärken 8 bis 26 mm, Mindestlochbohrung \varnothing 40/30 mm
mit Toleranzausgleich in 3 Achsen +/- 3 mm
Materialien Kunststoff PA6, Chromstahl V4A
Schraubenmaterial V4A DIN 912

Einsatzbereich: Fassadenelemente



M. 1:1

Typ: SWISSPOINT L4040-M8-TA

Einfachglas-Punkthalter starr, mit Linsenkopf \varnothing 40 mm
Glasstärken 8 bis 26 mm, Mindestlochbohrung \varnothing 30 mm
mit Toleranzausgleich in 3 Achsen +/- 3 mm
Materialien Kunststoff PA6, Chromstahl V4A
Schraubenmaterial V4A DIN 912

Einsatzbereich: Fassadenelemente, Geländerverglasungen



M. 1:1

Punkthaltersortiment SWISSPOINT «gelenkig oder starr»

Typ: SWISSPOINT S4050-M12 oder M16

Einfachglas-Punkthalter gelenkig mit Senkkopf \varnothing 40 mm mit Kugelgelenk, mit M12- oder M16-Gewinde, Länge 45 oder 65 mm

Glasstärken 8 bis 32 mm, Mindestlochbohrung \varnothing 30 mm

Materialien Kunststoff PA6, Chromstahl V4A

Systemgrenze:

Gewindebolzen M12 oder M16

Einsatzbereich: Fassadenelemente

Typ: SWISSPOINT S4070-M12 oder M16

Einfachglas-Punkthalter gelenkig mit Senkkopf \varnothing 70 mm mit Kugelgelenk, mit M12- oder M16-Gewinde, Länge 45 oder 65 mm

Glasstärken 8 bis 32 mm, Mindestlochbohrung \varnothing 30 mm

Materialien Kunststoff PA6, Chromstahl V4A

Einsatzbereich: Fassadenelemente

Typ: SWISSPOINT SI4060-M12 oder M16

Isolierglas-Punkthalter gelenkig mit Senkkopf \varnothing 40 mm mit Kugelgelenk, mit M12- oder M16-Gewinde, Länge 45 oder 65 mm

Glasstärken 8 bis 32 mm, Mindestlochbohrung \varnothing 40/30 mm

Materialien Kunststoff PA6, Chromstahl V4A,

Aluminium eloxiert

Einsatzbereich: Fassadenelemente, Dachverglasungen



Punkthaltersortiment SWISSPOINT «gelenkig oder starr»

Typ: SWISSPOINT L5050-M12 oder M16

Einfachglas-Punkthalter gelenkig mit Linsenkopf \varnothing 50 mm mit Kugelgelenk, mit M12- oder M16-Gewinde, Länge 45 oder 65 mm

Glasstärken 8 bis 32 mm, Mindestlochbohrung \varnothing 30 mm

Materialien Kunststoff PA6, Chromstahl V4A

Einsatzbereich: Fassadenelemente, Geländerverglasungen



M. 1:1

Typ: SWISSPOINT L7070-M12 oder M16

Einfachglas-Punkthalter gelenkig mit Linsenkopf \varnothing 70 mm mit Kugelgelenk, mit M12- oder M16-Gewinde, Länge 45 oder 65 mm

Glasstärken 8 bis 32 mm, Mindestlochbohrung \varnothing 30 mm

Materialien Kunststoff PA6, Chromstahl V4A

Einsatzbereich: Fassadenelemente, Dach- und Geländerverglasungen



M. 1:1

Typ: SWISSPOINT LI6060-M12 oder M16

Isolierglas-Punkthalter gelenkig, mit Linsenkopf \varnothing 60 mm mit Kugelgelenk, mit M12- oder M16-Gewinde, Länge 45 oder 65 mm

Glasstärken 8 bis 32 mm, Mindestlochbohrung \varnothing 30 mm

Materialien Kunststoff PA6, Chromstahl V4A, Aluminium eloxiert

Einsatzbereich: Fassadenelemente, Dachverglasungen



M. 1:1

Punkthaltersortiment Zubehör



Unsere Punkthalterprodukte lassen sich projektspezifisch anpassen und können so multifunktional eingesetzt werden – wie zum Beispiel diese Bänder für Wartungsflügel einer Doppelhautfassade.



Diese Beschläge sind aus hochwertigen Chromstählen gefertigt und weisen eine hohe Oberflächengüte auf (elektropoliert oder geschliffen).

Neben der grossen Auswahl an Punkthaltern bieten wir auf Anfrage auch andere Befestigungsmittel. Die Vielfalt an Metallbeschlägen erlaubt es, auftretende Kräfte optimiert in den Bauwerkstoff Glas einzuleiten. Damit garantieren wir eine grosse Sicherheit und eine lange Lebenszeit. Fundierte Aussagen über die Glasstatik können allerdings nur mittels einer Finite-Element-Berechnung (FEM) gemacht werden. Im Auftragsfall können wir Ihnen in Zusammenarbeit mit einem spezialisierten Statikbüro gegen Verrechnung gerne Unterstützung bieten und sind Ihnen behilflich, Ihre Ideen bezüglich konstruktiven Glasbaus zu verwirklichen.



<p>Region Zentralschweiz</p>	<p>Region Westschweiz</p>
<p>Glas Trösch AG Beratung Mittelland / übrige Schweiz Tel. +41 (0)62 958 53 81, Fax +41 (0)62 958 53 90 beratung@glastroesch.ch</p> <p>Glas Trösch AG Isolierglas, CH-4922 Bützberg Tel. +41 (0)62 958 51 51, Fax +41 (0)62 963 27 62 isobuetzberg@glastroesch.ch</p> <p>Glas Trösch AG Swissdurex, CH-4922 Bützberg Tel. +41 (0)62 958 52 60, Fax +41 (0)62 958 52 70 swissdurex@glastroesch.ch</p> <p>Glas Trösch AG Swisslamex, CH-4922 Bützberg Tel. +41 (0)62 958 53 00, Fax +41 (0)62 958 53 01 swisslamex@glastroesch.ch</p> <p>Glas Trösch AG, CH-3065 Bolligen Tel. +41 (0)31 924 33 33, Fax +41 (0)31 921 86 42 bolligen@glastroesch.ch</p> <p>Glas Trösch AG, CH-5727 Oberkulm Tel. +41 (0)62 768 80 80, Fax +41 (0)62 768 80 81 oberkulm@glastroesch.ch</p> <p>Glas Trösch AG, CH-4133 Pratteln Tel. +41 (0)61 816 96 16, Fax +41 (0)61 811 45 18 pratteln@glastroesch.ch</p> <p>Glas Trösch AG, CH-3613 Steffisburg Tel. +41 (0)33 439 51 00, Fax +41 (0)33 439 51 01 steffisburg@glastroesch.ch</p> <p>Glas Trösch AG, CH-8604 Volketswil Tel. +41 (0)44 908 50 60, Fax +41 (0)44 908 50 70 volketswil@glastroesch.ch</p>	<p>Glas Trösch AG Beratung Westschweiz Tel. +41 (0)26 919 34 84, Fax +41 (0)26 919 34 85 conseil@glastroesch.ch</p> <p>Glas Trösch SA, CH-1630 Bulle Tel. +41 (0)26 919 66 80, Fax +41 (0)26 919 66 81 bulle@glastroesch.ch</p> <p>Glas Trösch SA sécurité, CH-1630 Bulle Tel. +41 (0)26 919 10 40, Fax +41 (0)26 919 10 50 bulle.securite@glastroesch.ch</p> <p>Region Ostschweiz</p> <p>Glas Trösch AG Beratung Ostschweiz Tel. +41 (0)71 313 02 20, Fax +41 (0)71 313 02 04 a.amplatz@glastroesch.ch</p> <p>Glas Trösch AG Isolierglas, CH-9015 St. Gallen-Winkeln Tel. +41 (0)71 313 02 02, Fax +41 (0)71 313 02 03 isostgallen@glastroesch.ch</p> <p>Glas Trösch AG Swissdurex, CH-9015 St. Gallen-Winkeln Tel. +41 (0)71 313 46 00, Fax +41 (0)71 313 46 99 esg-st-gallen@glastroesch.ch</p> <p>Glas Trösch AG Swisslamex, CH-9015 St. Gallen-Winkeln Tel. +41 (0)71 313 93 93, Fax +41 (0)71 313 93 83 vsg-st-gallen@glastroesch.ch</p> <p>Glas Trösch AG, CH-7208 Malans Tel. +41 (0)81 300 08 88, Fax +41 (0)81 300 08 89 malans@glastroesch.ch</p> <p>www.glastroesch.ch</p>