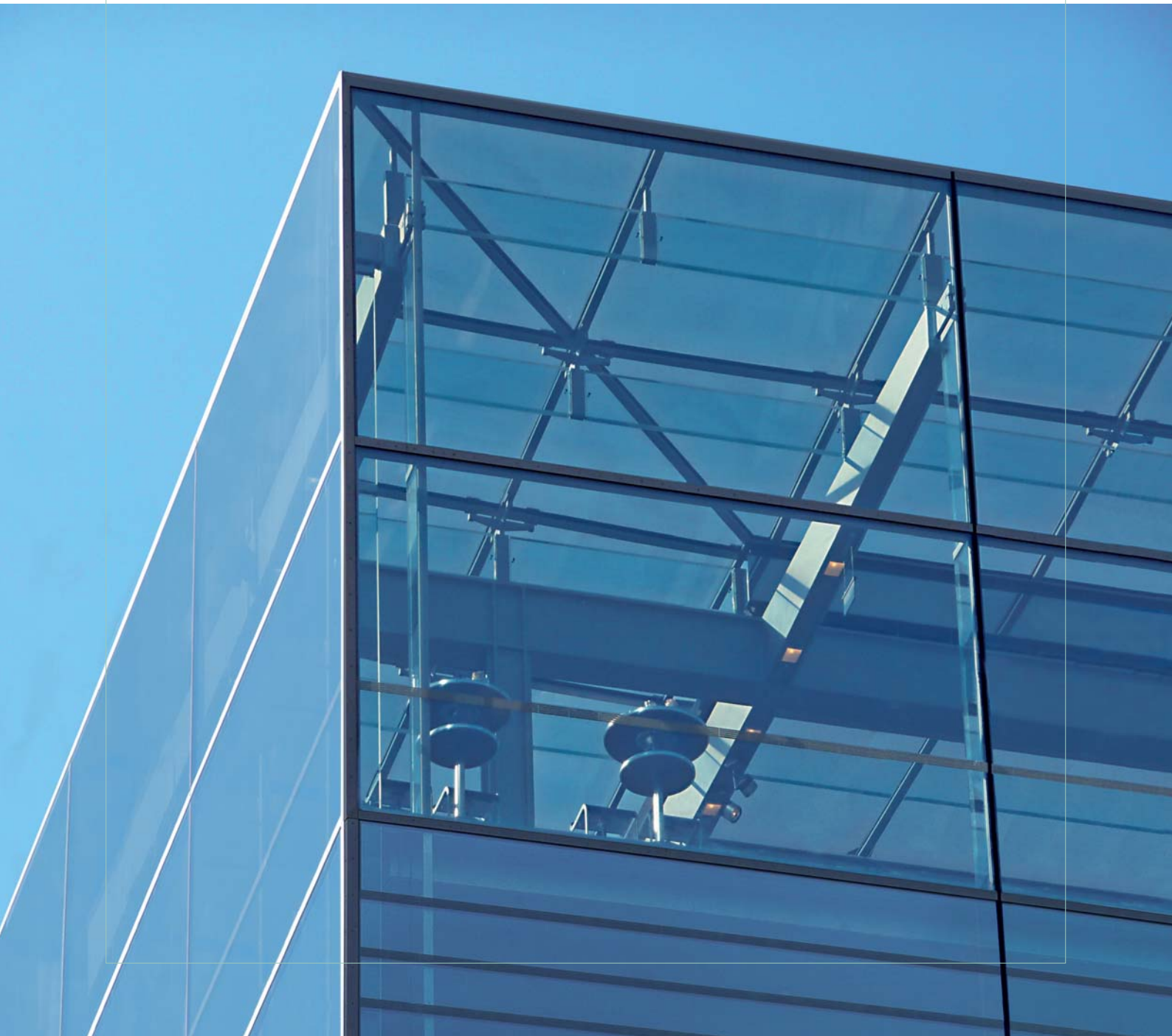


SILVERSTAR COMBI Neutral 51/26

Hervorragender Sonnenschutz kombiniert mit Komfort und Ästhetik



Optimales Verhältnis von Tageslicht und Wärmeeintrag bei natürlicher Farbwiedergabe und brillanter Optik



Ästhetische Performance

- Bestechende Farbneutralität und natürliche Farbwiedergabe für eine ästhetisch anspruchsvolle Architektur
- Brillante und überzeugende Optik mit leicht bläulicher Nuancierung in der Reflexionswirkung
- Innovative SILVERSTAR-Technologie ermöglicht äusserst homogene Ansichten auch unter spitzen Betrachtungswinkeln

Funktionale Leistungsstärke

- Enorm niedriger Strahlungsabsorptionsgrad von 40 % ermöglicht ein grosses Anwendungsspektrum mit unvoreingenommenen Gläsern
- Äusserst niedriger Gesamtenergiedurchlassgrad von 26 % reduziert effektiv den Kühlenergiebedarf im Sommer
- Effizienter Sonnenschutz beugt unerwünschter Raumaufheizung vor und steigert die Arbeitsplatzqualität
- Hoher Komfort durch optimale Kombination von Lichtdurchlass und minimalem Wärmeeintrag ins Rauminnere
- Kombinierbar mit Schallschutz- und Sicherheitsfunktionen

Titelbild: Effizienter Sonnen- und Wärmeschutz unterstützt ein optimales Raumklima

Einheitliche Reflexionsästhetik für anspruchsvolle Ansichten

Technische Daten

Isolierglas für den Scheibenaufbau SILVERSTAR COMBI Neutral 51/26 6 mm/SZR 16 mm Argon/Float 4 mm hat folgende Werte:

Lichttransmissionsgrad	51 %
Lichtreflexionsgrad aussen	15 %
Direkter Strahlungstransmissionsgrad	25 %
Strahlungsreflexionsgrad	35 %
Strahlungsabsorptionsgrad	40 %
Sekundäre Wärmeabgabe nach innen	3 %
Gesamtenergiedurchlassgrad nach DIN 67 507	26 %
Gesamtenergiedurchlassgrad nach DIN EN 410	28 %
b-Faktor [g-Wert nach DIN 67 507/0,8]	33
Selektivitätskennzahl	1,96
Allgemeiner Farbwiedergabeindex R _a	88
U _g -Wert nach EN 673	1,1 W/m ² K

Sämtliche Ausführungen sind auch als Einscheibensicherheitsglas (ESG) erhältlich. Die hier aufgeführten technischen Daten entsprechen dem aktuellen Stand bei Drucklegung. Stand 11/2007

Kontaktadressen

Glas Trösch AG Isolierglas, 4922 Bützberg
Telefon 062 958 51 51, Fax 062 963 27 62

Glas Trösch AG, 3065 Bolligen
Telefon 031 924 33 33, Fax 031 921 86 42

Glas Trösch AG, 4133 Pratteln
Telefon 061 811 22 83, Fax 061 811 45 18

Glas Trösch AG, 5727 Oberkulm
Telefon 062 768 80 80, Fax 062 768 80 81

Glas Trösch AG, 9014 St. Gallen
Telefon 071 274 90 10, Fax 071 274 90 20

Glas Trösch AG, 7208 Malans
Telefon 081 300 08 88, Fax 081 300 08 89

Glas Trösch AG, 8604 Volketswil
Telefon 044 908 50 60, Fax 044 908 50 70

Glas Trösch SA, 1630 Bulle
Telefon 026 919 66 80, Fax 026 919 66 81

Glas Trösch AG, 3613 Steffisburg
Telefon 033 439 51 11, Fax 033 437 24 48

Glas Trösch Beratung, 4922 Bützberg
Telefon 062 958 53 81, Fax 062 958 53 90

www.glastroesch.ch